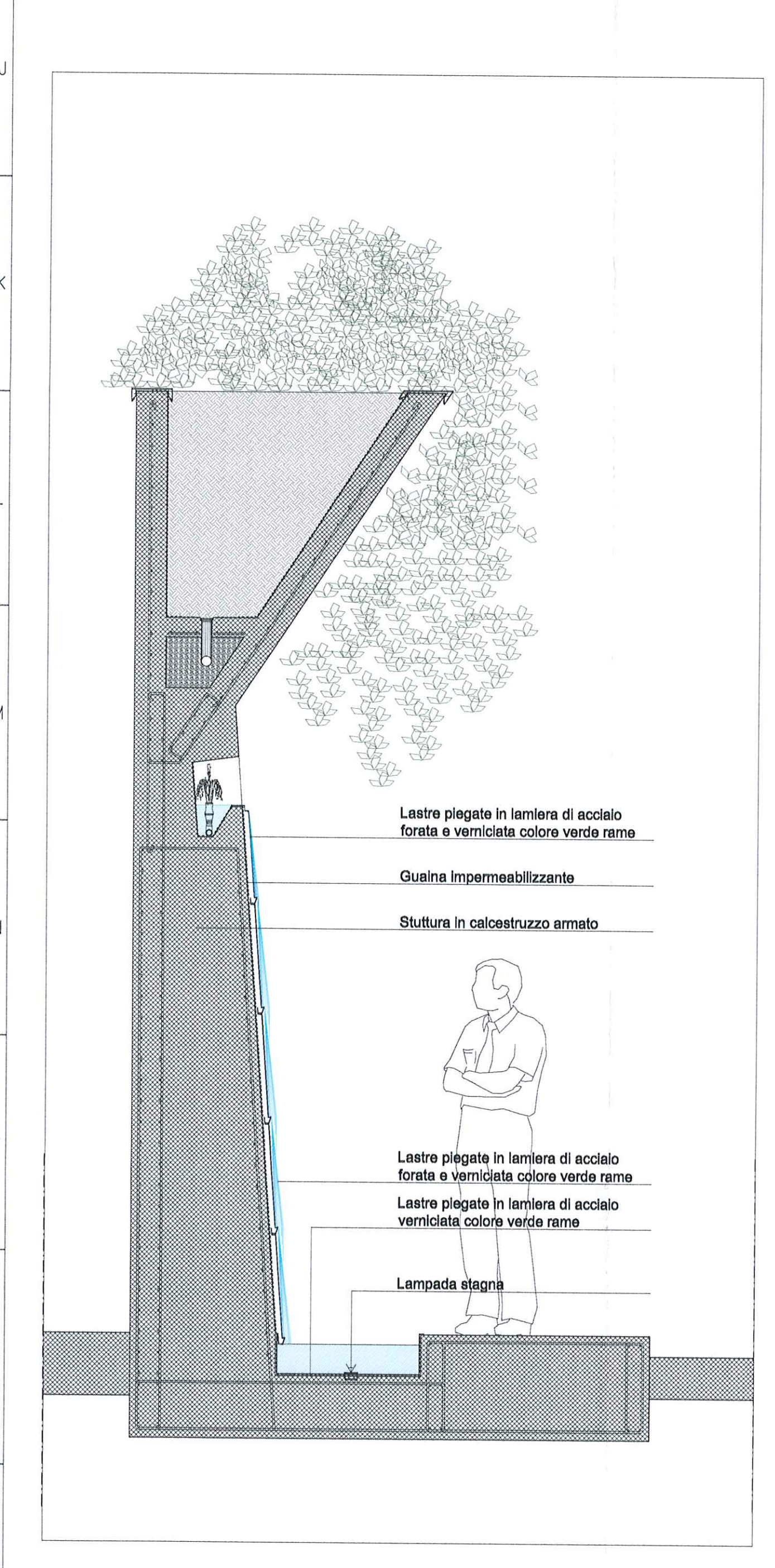
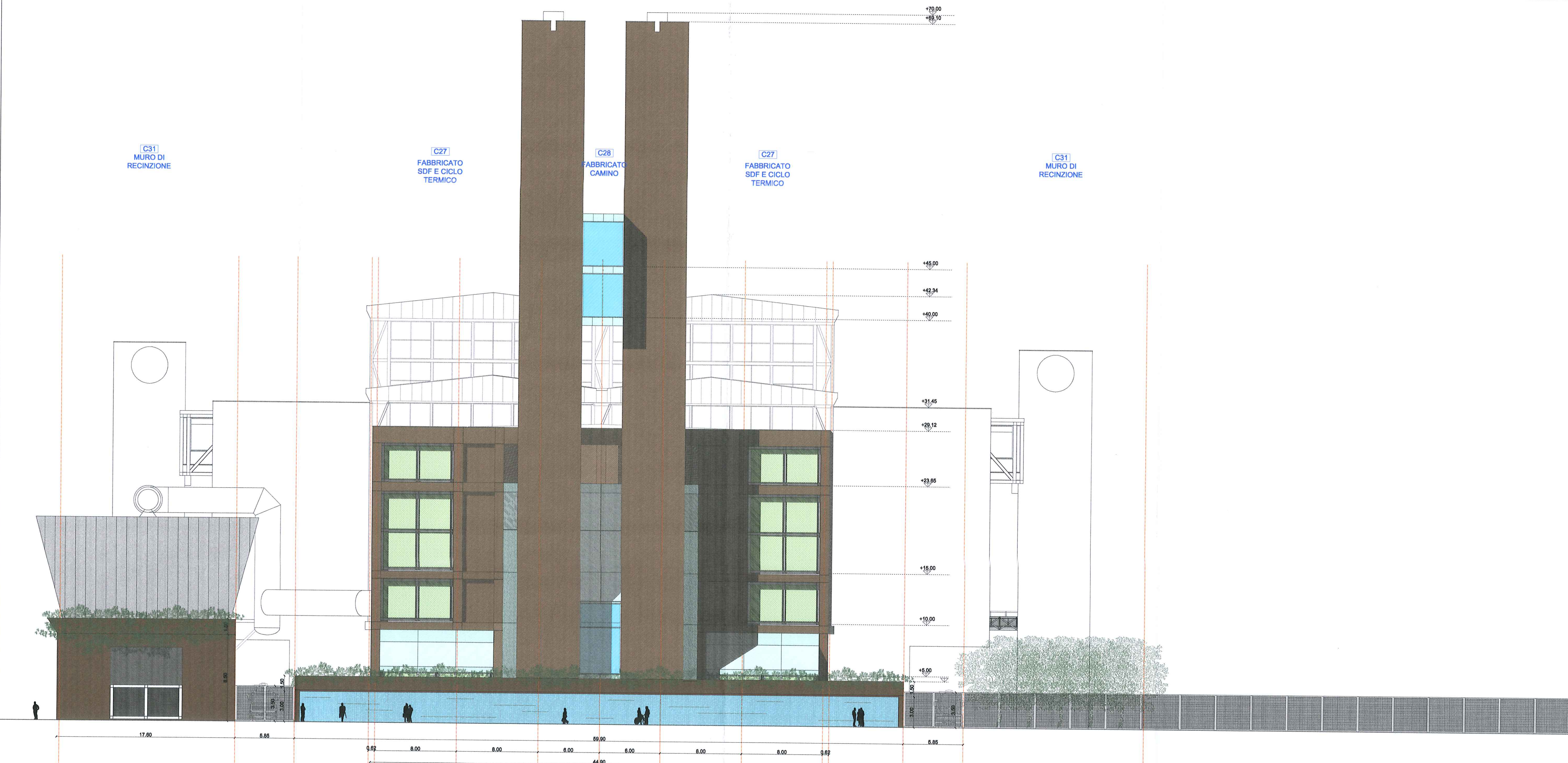



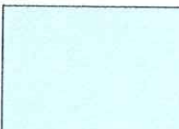



PROSPETTO ESTERNO VERSO EST

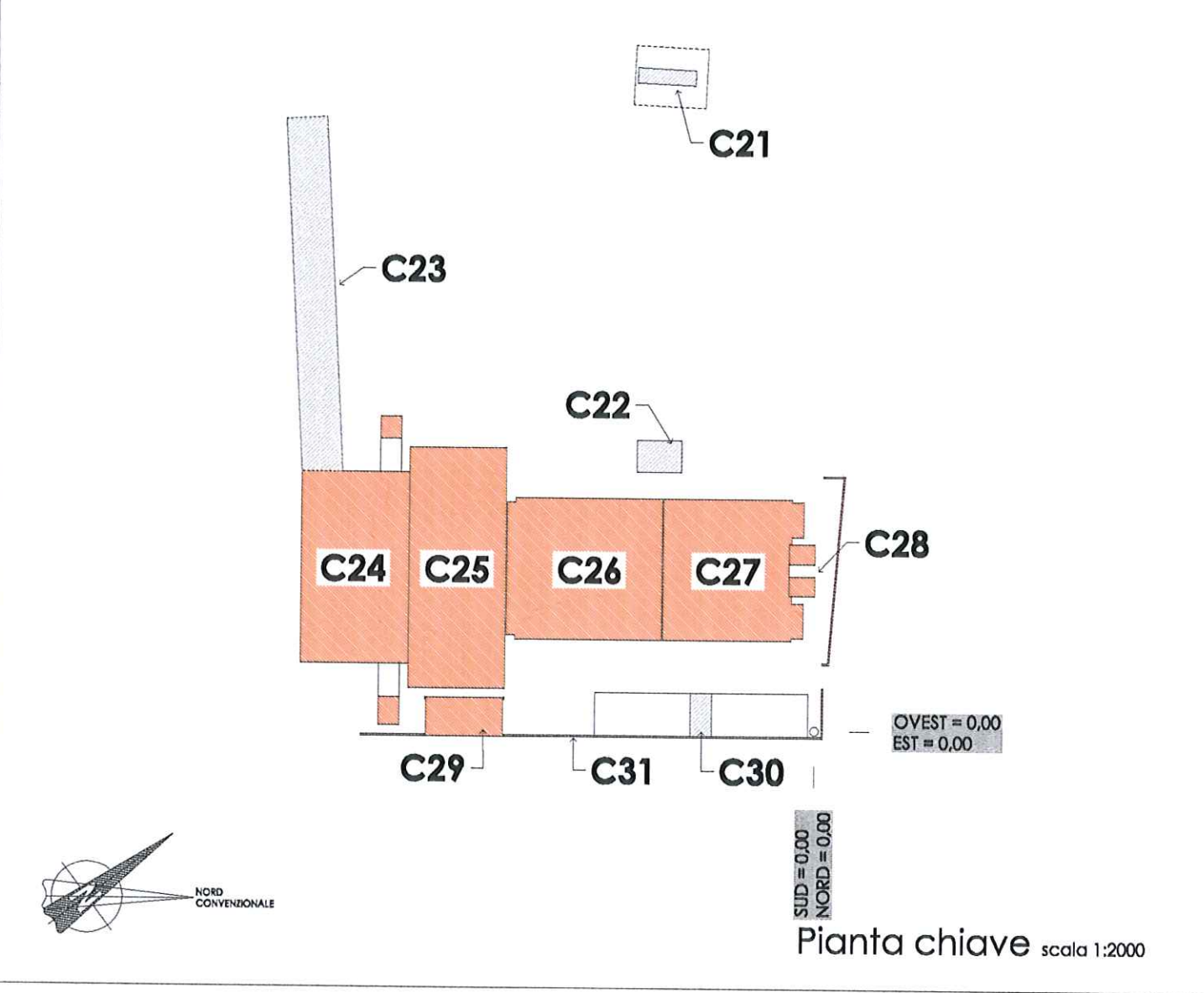


DETTAGLIO DEL MURO ESTERNO CON FONTANA - scala 1:20



PROSPETTO ESTERNO VERSO NORD

- LEGENDA DEI MATERIALI E DELLE FINITURE DI FACCIATA**
-  Calcestruzzo verniciato colore "Corten" chiaro - RAL 8002: due mani di pittura al quarzo SUPERQUARZ PLUS STRONG della IVAS su una mano di fissativo trasparente NITROFIX e su rivestimento di fondo bianco RASOFONDOFLEX
 -  Rivestimento lamiera di acciaio piena (Tipo PMA) o forata (tipo PMA "Sauterne lumière" 300), verniciata color "Verde rame" Alu Teinte 6121
 -  Tamponamento con lamiera di alluminio stirata METALL MILANO - tipologia TAU 70, verniciata colore "Verde rame" Alu Teinte 6121 .
 -  Tamponamento in rete metallica di acciaio inox a maglia quadrata
 -  Rivestimento di facciata in lamiera di acciaio verniciata colore "Grigio metallizzato brillante" - RAL 9006



Nota: Tutte le quote lineari e le quote altimetriche sono espresse in m.

Nota: Le quote altimetriche sono riferite allo 0.00 di impianto



**IMPIANTO DI RECUPERO ENERGIA DA INCENERIMENTO DI RIFIUTI NON PERICOLOSI
LOC. CASE PASSERINI - SESTO FIORENTINO (FI)**

DOMANDA DI AUTORIZZAZIONE UNICA
PER LA COSTRUZIONE E L'ESERCIZIO DEGLI IMPIANTI
DI PRODUZIONE ENERGIA DA FONTI RINNOVABILI
art.12, D.Lgs. 29/12/2003, n. 387 e s.m.i.
artt. 11-12, L.R. 24/02/2005, n. 39

PROGETTO DEFINITIVO

Responsabile di progetto:
Ing. Carlo Botti

Gruppo di lavoro:
Opere Architettoniche: Gae Aulenti Architetti Associati
Opere Civili e Strutturali: MERA
Opere Elettromeccaniche: MERA

C	16/12/2014	Revisione per integrazioni AU e AIA	Aulenti Associati	A. Zanarini	T. Severi
Rev.	Data	Descrizione	Redatto	Controllato	Approvato
Titolo			Elaborato 019		
Fabbricati Avanfossa (C24), Fossa (C25), GVG (C26), SDF e Ciclo Termico (C27), Camino (C28) e Servizi (C29) - Prospetti esterni verso sud e verso est - Dettaglio fontana			Codice ARC 014		
			Scala 1:200 - 1:20		
			Tav. 01 di 01		